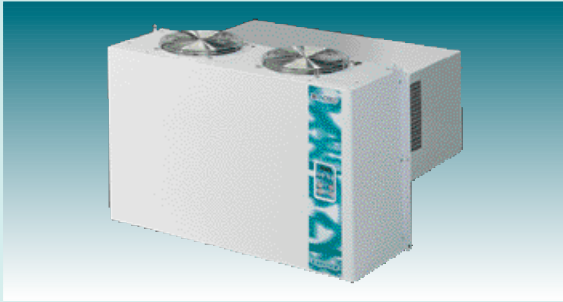




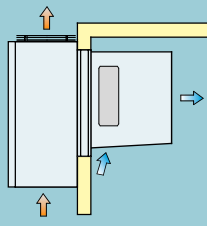
PACKAGED UNITS FOR COLD ROOMS / KÄLTEAGGREGATE FÜR KÜHLZELLEN

BLOCKSYSTEM

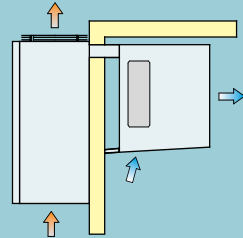
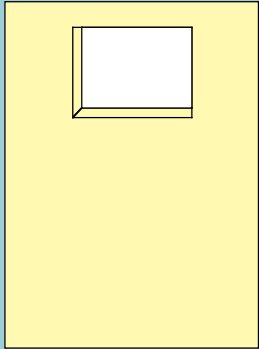


Wall mounting installation
Wandmontage

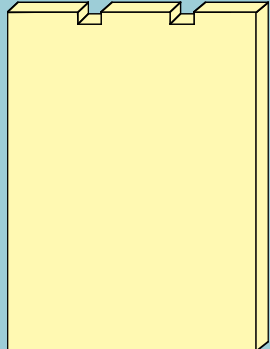
	HBP	MBP	LBP
Operating range Temperaturbereich	+10°C ÷ +2°C	+5°C ÷ -5°C	-15°C ÷ -25°C
Compressor power Verdichterleistung	2 HP	2,5 ÷ 10 HP	4 ÷ 20 HP
Refrigerating capacity Kälteleistung	4800 W	4900 ÷ 22100 W	3600 ÷ 19400 W
Cold room volume Kühlzellenvolumen	60 m ³	54 ÷ 329 m ³	51 ÷ 568 m ³
Defrosting type Abtaungsart	A	G-R	G-R



PT...
(plug-in / stopfer)



PA...
(saddle version / Huckepack)



BLOCKSYSTEM



Optional

Different gas
Anderes Kältemittel

Different voltage
Andere Spannung

Water condensation
Wassergekühlter Kondensator

Remote control panel with 10m long cable (where not provided)
Fernschalttafel mit 10 m Anschlußkabel (wenn nicht bereits vorgesehen)

Condenser fan speed variator
Drehzahlregler für Kondensator - Lüfter

Crankcase heater
Ölsumptheizung

Low pressure switch (where not provided)
Niederdruckpressostat (wenn nicht bereits vorgesehen)

Thermostatic valve expansion (where not provided)
Expansionsventil (wenn nicht bereits vorgesehen)

Voltage monitor
Spannungsmonitor

Differential thermomagnetic switch
FI-Schutzschalter

Presetting of electronic remote management and/or Master and Slave
Auf die Fernüberwachung und/oder Master Slave vorbereitet

Management software system
Fernüberwachung

Legend

Defrost / Abtauwung

A = air / Luft
G = hot gas / Heissgas
R = electrical / Elektrisch

Expansion / Expansion
C = capillary tube / Kapillarrohr
V = valve / Expansionsventil

Compressor type / Verdichtertyp
E = hermetic / Hermetisch
SE = semi-hermetic / Halbhermetisch

General features - Allgemeine Merkmale

- **Electronic control panel** - Elektronische Steuerung
- **High pressure switch** - Hochdruckpressostat
- **Door micro switch with 2,5m long cable** - Türkontaktschalter mit Kabel 2,5m
- **Cold room light with 2,5m long cable** - Kühlzellenlicht mit Kabel 2,5m
- **Evaporating water tray or condensing water direct discharge**
Verdunstungsschale für Tauwasser oder Tauwasserablauf nach Aussen
- **Door heater cable for LBP items with 2,5m long cable**
Türrahmenheizungsanschluss für Ausführungen LBP mit Kabel 2,5m
- **Package included** - Inklusive Verpackung

R404A	Capacity Ta = 32°C						Expansion	Defrost	Volt	Compressor		
	Tc +10°C		Tc +5°C		Tc +2°C					HP	Type	
Code	W	m³	W	m³	W	m³						
PTH054Z002	5342	73,4	4895	60,8	4675	50,0	C	A	400/3/50	2	E	HBP

R404A	Capacity Ta = 32°C						Expansion	Defrost	Volt	Compressor		
	Tc +5°C		Tc 0°C		Tc -5°C					HP	Type	
Code	W	m³	W	m³	W	m³						
PTM054Z002	5279	72,0	4998	54,0	4278	43,2	C	G	400/3/50	2,5	E	MBP
PTM068Z012	6936	100	6722	86,0	5962	69,0	V	R	400/3/50	3	E	
PTM080Z012	8023	120	7493	98,0	6282	78,0	V	R	400/3/50	4,5	E	
PTM110Z012	9462	145	8925	120	7714	96,0	V	R	400/3/50	5	E	
PTM140Z012	12158	194	11625	161	10194	129	V	R	400/3/50	6,25	E	
PTM200Z012	16023	265	13998	197	12112	155	V	R	400/3/50	7,5	SE	
PTM300Z012	19417	358	18585	272	16369	217	V	R	400/3/50	7,5	SE	
PTM370Z012	23104	432	22117	329	19537	263	V	R	400/3/50	10	SE	

R404A	Capacity Ta = 32°C						Expansion	Defrost	Volt	Compressor		
	Tc -15°C		Tc -20°C		Tc -25°C					HP	Type	
Code	W	m³	W	m³	W	m³						
PTL060Z012	4284	67,0	3636	58,0	3227	41,6	V	R	400/3/50	3	SE	LBP
PTL080Z012	5237	90,0	4478	78,0	4000	57,0	V	R	400/3/50	3	SE	
PTL130Z012	7032	137	6005	119	5358	86,0	V	R	400/3/50	5	SE	
PTL180Z012	9668	216	8208	186	6843	128	V	R	400/3/50	5	SE	
PTL200Z012	10771	249	9159	215	7669	151	V	R	400/3/50	7,5	SE	
PTL260Z012	13717	342	11650	294	10345	210	V	R	400/3/50	10	SE	
PTL350Z012	18799	517	15909	440	14084	313	V	R	400/3/50	15	SE	
PTL450Z012	22847	665	19474	568	17348	408	V	R	400/3/50	20	SE	