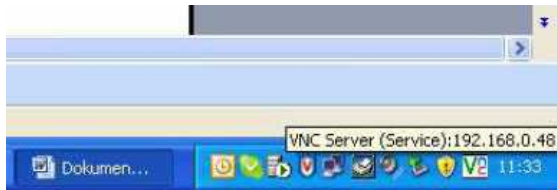


Zwei Möglichkeiten für die direkte PC-Verbindung. Nachstehend eine Schnellanleitung:

Möglichkeit 1: Direkte PC – Verbindung zum XWEB 500 über CAB/WEB/NET (RJ45 gekreuzt)

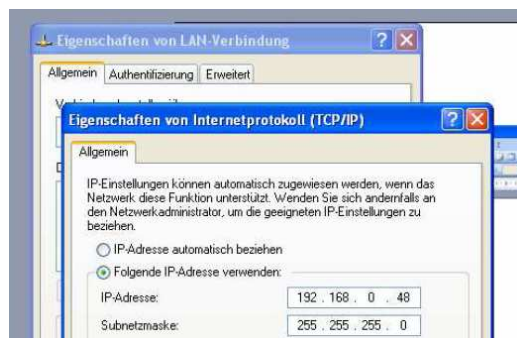
IP-Adresse des lokalen PC's ermitteln:



Bei einigen PC's kann man unten rechts im Tool-Bar die **lokale IP-Adresse** ablesen.

Bitte notieren !

START -> SYSTEMSTEUERUNG -> NETZWERKVERBINDUNGEN
Rechte Maus-Taste auf „LAN-Verbindungen“, danach „Eigenschaften“.
Rechte Maus-Taste auf „Internet-Protokoll (TCP/IP)“



Ihre IP-Adresse (erste Zeile) ablesen und notieren. Beispielsweise 192.168.0.48.

Wenn dort keine IP-Adresse angegeben ist, bitte eine IP-Adresse eingeben.

Beispielsweise 192.168.0.48 und SUB-Netmaske 255.255.255.0, danach OK-Taste.

Das XWEB 500 einschalten und über das gekreuzte Netzkabel RJ45 „CAB/WEB/PC“ verbinden. Jeder standardmäßige PC und Laptop hat einen Ethernet-Anschluss! Danach Ihren Internet-Browser starten und <http://192.168.0.150> eingeben. Das Passwort ist im Auslieferungszustand **Admin / Admin**.

1. ANMERKUNG:

Damit die Kommunikation funktioniert, müssen die ersten Datenblöcke der IP-Adressen identisch sein. Beispielsweise hat Ihr PC die IP-Adresse <http://192.168.1.48>, dann muss die IP-Adresse im XWEB 500 über dessen Tastatur auf 192.168.1.150 gesetzt werden, statt 192.168.0.150.

2. ANMERKUNG:

Wenn es bereits ein Ethernet-Netzwerk vorort gibt und eine Ethernet-Dose frei ist, kann das XWEB 500 über ein normales Ethernet-Patch-Kabel (bei Dixell „CAB/WEB/NET“) eingebunden werden. Dem XWEB 500 über dessen Tastatur eine noch freie IP-Adresse vorgeben (die ersten drei IP-Blöcke müssen immer identisch sein). Jeder PC im Ethernet-Netzwerk kann über den Internet-Browser sofort auf das XWEB 500 zugreifen. Internet-Browser starten und <http://192.168.0.150> eingeben.

Möglichkeit 2: Direkte PC – Verbindung zum XWEB 500 über USB-Kabel (im Lieferumfang)

Eine USB-Verbindung mit dem XWEB 500 ist **ohne IP-Adresse** möglich.



Das Programm „USB-serial link“ installieren (beiliegende CD). Das XWEB 500 erst nach Aufforderung mit beiliegendem USB-Kabel verbinden und einschalten!

„USB-serial link“ auf Ihrem Desktop doppelklicken. Danach den Internet-Explorer starten und <http://192.168.0.150> eingeben. Das Passwort ist im Auslieferungszustand **Admin / Admin**.

Anmerkung: Sollte die USB-Verbindung nicht funktionieren, wenn z.B. mehrere COM-Schnittstellen für die USB-Verbindung möglich sind, bitte die Anleitung auf der mitgelieferten CD „Installation“ durchlesen. Den USB-Anschlüssen werden COM-Schnittstellen zugewiesen (meistens COM3 - COM12), welche sich vom PC aus auch u.U. ändern können. Dann müssen mehrere COM-Schnittstellennummern für EINE USB-Verbindung, manuell getestet werden (siehe Handbuch, über Modem suchen). Wichtig maximale Übertragungsrate für das „Standard 19.200 – Modem“ und für Netzwerk (USB-link) auf JEWEILS 115.200 baud!