

XWEB 500

Neues Aufzeichnungs- und Fernwartungssystem



XWEB 500:

- Neues Aufzeichnungs- und Fernwartungssystem
- 128MB Speicher
- Internet-fähig
- Zeitplaner
- Layout-Darstellung

1. BESCHREIBUNG

Ein neues, modernes Aufzeichnungssystem zur Einhaltung aller Temperaturen gemäss HACCP. Das Gerät erfüllt die EU-Verordnung 37/2005.

Das XWEB500 ist ein WEB-Server für kleine und mittelgrosse Installationen, wie z.B. kleine Supermärkte, Tankstellen und Nahrungsmittel-Lager.

Das XWEB 500 arbeitet unter dem Betriebssystem LINUX O.S. Als Bedieneroberfläche dient der Internet-Browser Internet Explorer®, Netscape®, Firefox® oder Mozilla®. Es ist keine zusätzliche Software erforderlich.

Das XWEB 500 arbeitet sowohl als Stand-Alone System oder mit PC-Direktanbindung über USB-Kabel. Ausserdem via Internet/Intranet über den Ethernetanschluss. Ein analoges Modemgerät ist standardmässig eingebaut.

Für die Datenspeicherung stehen 128 MB zur Verfügung. Somit können bis zu 100 Kühlstellenregler und Module am XWEB 500 angeschlossen werden, welche die Daten 1 Jahr lang im first-in / first-out Verfahren speichern.



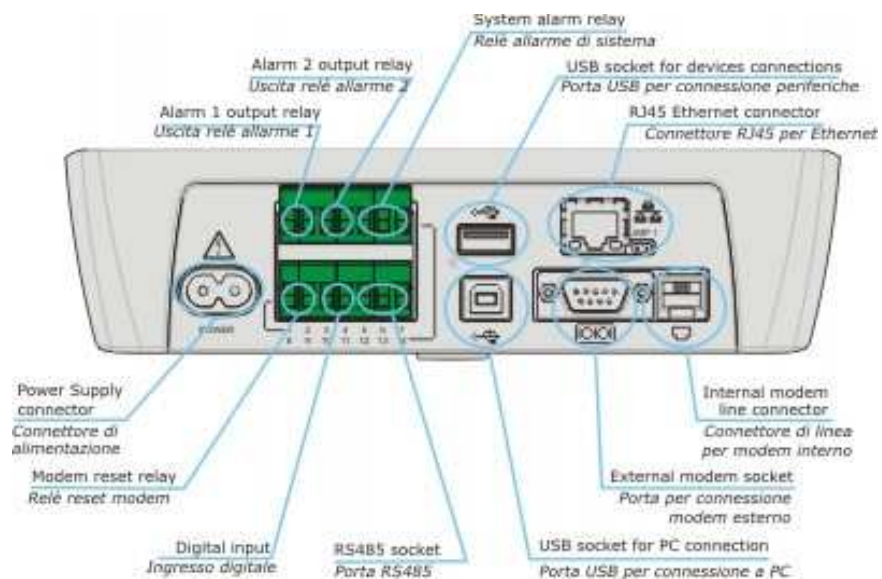
2. TECHNISCHE DATEN



XWEB 500:

- Neues Aufzeichnungs- und Fernwartungssystem
- 128MB Speicher
- Internet-fähig
- Zeitplaner
- Layout-Darstellung

Das dunkelblaue Display (4x20) ist gut lesbar. 8 Tasten und 8 LED-Anzeigen erleichtern die Bedienung und geben einen schnellen Anlagenüberblick. Alarm-Meldungen werden deutlich dargestellt und sind schnell auslesbar. Die Sollwerte der angeschlossenen Regler können über Tastatur verändert werden und verschiedene Kommandos sind möglich. Das Gerät ist für Tafeleinbau, Wandmontage und als Tischgerät geeignet.



XWEB 500:

- Neues Aufzeichnungs- und Fernwartungssystem
- 128MB Speicher
- Internet-fähig
- Zeitplaner
- Layout-Darstellung

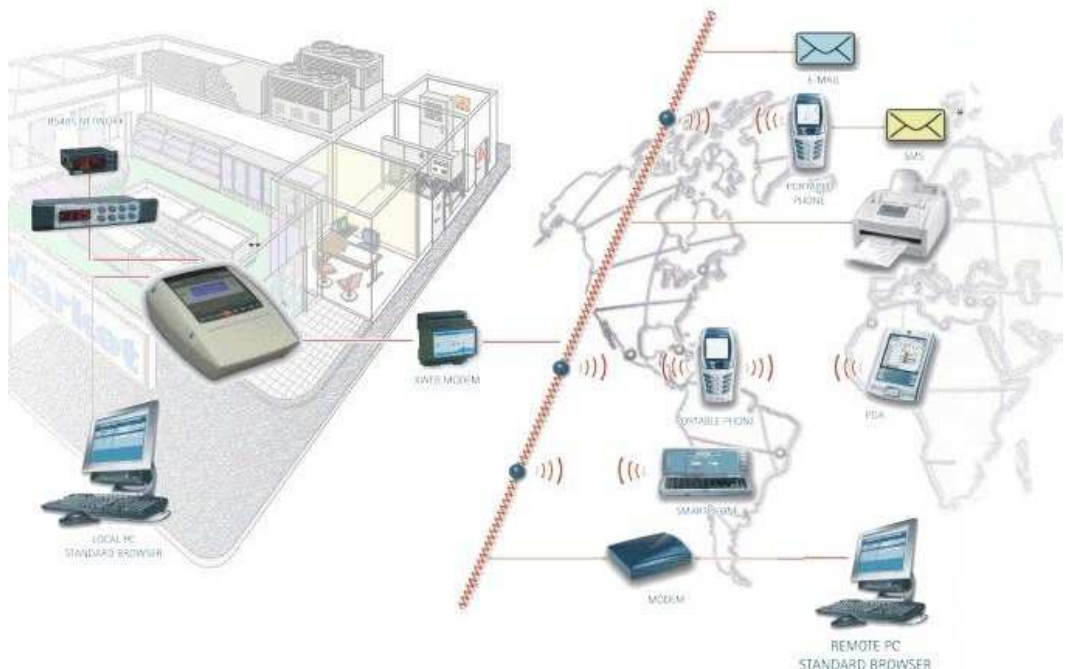
- 230V Spannungsversorgung
- Abmessungen: 230x210x87mm
- Max. Leistungsaufnahme: 20W
- 200MHz CPU
- RAM - Speicher: 32MB
- Festspeicher: 128MB
- Für bis zu 100 Regler
- 3x Relais-Ausgänge
- ModBus RTU - kompatibel
- Eingebautes Modem
- Ethernet-Anschluss RJ45
- USB - Anschluss für PC
- USB - Anschluss für externe Geräte
- COM-Port für externe Geräte

3. ANBINDUNGSMÖGLICHKEITEN

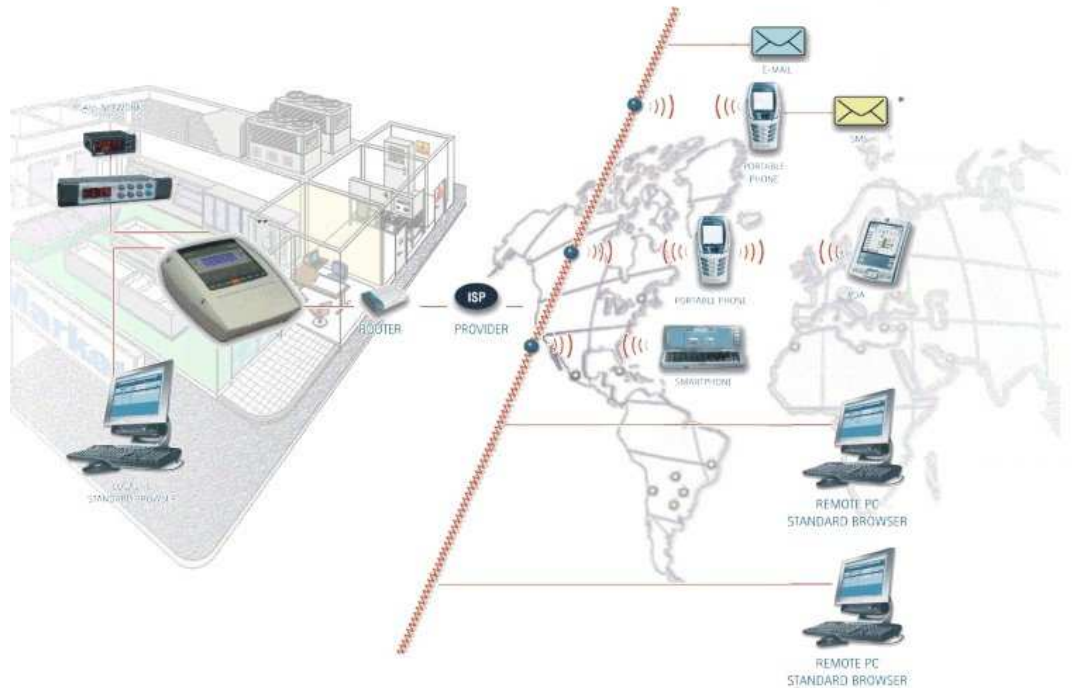
Anbindungsmöglichkeiten des XWEB500-Server:

- Direkt am lokalen PC über USB-Kabel
- Via Modem
- Im Ethernet-Netzwerk
- Via Internet über statische IP-Adresse

MODEM:



INTRANET/INTERNET:



XWEB 500:

- Neues Aufzeichnungs- und Fernwartungssystem
- 128MB Speicher
- Internet-fähig
- Zeitplaner
- Layout-Darstellung

5. SMS, FAX, E-Mail

Alarm-Meldungen können als Fax-Nachricht, E-Mail oder SMS-Meldung verschickt werden. Ausserdem stehen 2x Relais-Kontakte zur Verfügung.

System Name: XWEB500
 Date: 17:04 12/05/2006
 Message: eMail
 Alarm Type: Default Type

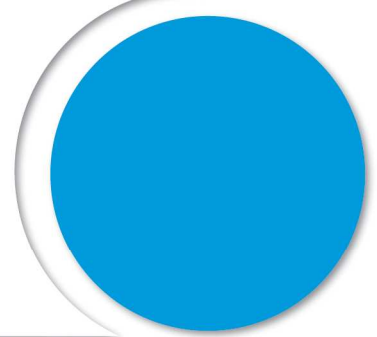
Start - Open Door				
Device Name	Model	Alarm Name	Start	
Meat cabinet 1C	XM470K_00120003000	Open Door	17:02 12/05/2006	
Set Point	Set Point: -3.0 °C			
Analog Inputs	Room temp.: -1.6 °C	Evaporator: -4.2 °C	Display: 3.9 °C	
Digital Inputs	Auxiliary: Active			
Output Status	Defrost: not active	Lights: Active	Fan: Active	Cooling: Active
Device Status	On / Off: Active	Defrost: not active	Keyboard: not active	Energy Saving: not active
Alarms	No link: not active Error probe 1: not active EEPROM Error: not active	Open Door: Active Error probe 2: not active	low temp.: not active Error probe 3: not active	high temp.: not active Auxiliary: not active

From: XWEB500
 Date: Wednesday, May 21, 2006 1:01 PM
 To: service Express
 Subject: Open Door

Start - Open Door				
Device Name	Model	Alarm Name	Start	
Meat cabinet 1C	XM470K_00120003000	Open Door	17:02 12/05/2006	
Set Point	Set Point: -3.0 °C			
Analog Inputs	Room temp.: -1.6 °C	Evaporator: -4.2 °C	Display: 3.9 °C	
Digital Inputs	Auxiliary: Active			
Output Status	Defrost: not active	Lights: Active	Fan: Active	Cooling: Active
Device Status	On / Off: Active	Defrost: not active	Keyboard: not active	Energy Saving: not active
Commands	No link: not active Error probe 1: not active EEPROM Error: not active	Open Door: Active Error probe 2: not active	low temp.: not active Error probe 3: not active	high temp.: not active Auxiliary: not active

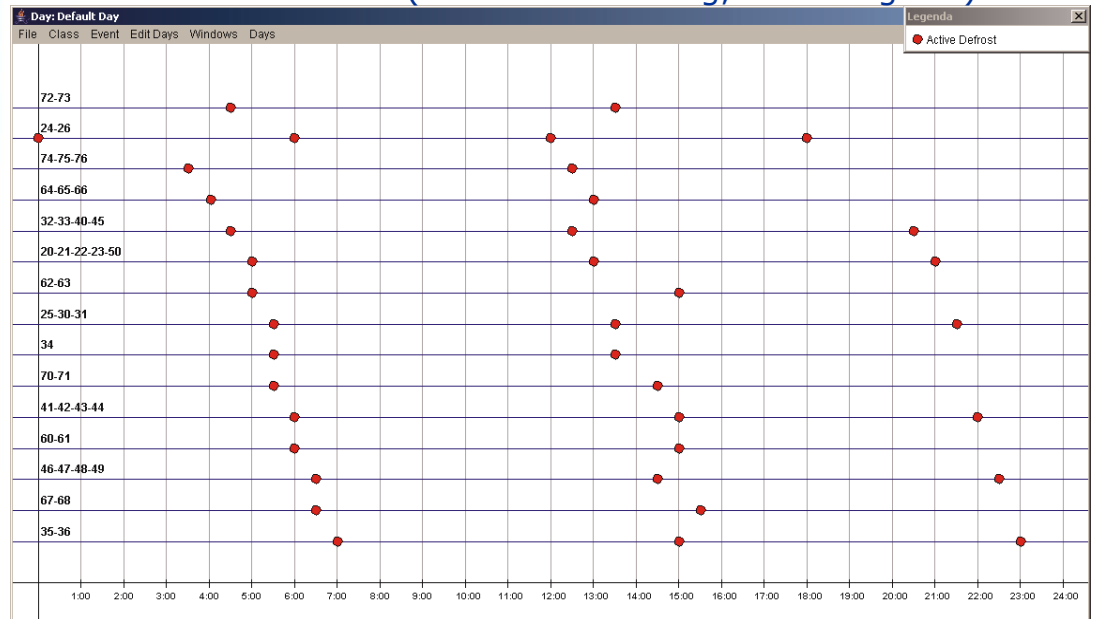


Dixell S.p.A. - 32010 Pieve d'Alpago (BL) ITALY
 Z.I. Via dell'Industria, 27
 Tel. +39.0437.9833 r.a. - Fax +39.0437.989313
 Cap. Soc. 120.00,00 e i.v.
 R.E.A. BL 76588 - Registro imprese BL 03160710269
 C.F.: 03160710269 - P.IVA/VAT: IT 00876120254
 www.dixell.com • dixell@dixell.com



6. Zeitplaner

Um Kommandos zu bestimmten Zeiten automatisch ausführen zu lassen (Sollwert-Änderung, Abtaugungen...).



6. RS485 - Verbindungstest

Die Qualität der RS485-Busverbindung zu allen Dixell-Reglern kann getestet werden. Somit kann man schnell Schwachpunkte im Bussystem ausfindig machen und beheben.

Address	Name	TX	RX	% OK	Test
10	Fish cabinet LT	20463	13505	66%	Test
11	Chicken cabinet	20467	20460	99%	Test
20	Meat cabinet 1C	22480	22473	99%	Test

Buttons: Update, Reset

XWEB 500:

- Neues Aufzeichnungs- und Fernwartungssystem
- 128MB Speicher
- Internet-fähig
- Zeitplaner
- Layout-Darstellung



7. ECHTZEIT

Im nachstehenden Windows-Fenster werden die Messdaten in Echtzeit aktualisiert und dargestellt.

Damit hat der Anwender ein Werkzeug, das eine intuitive Bedienung ermöglicht. Auch das Anpassen einzelner Regler-Parameter ist möglich.

XWEB 500:

- Neues Aufzeichnungs- und Fernwartungssystem
- 128MB Speicher
- Internet-fähig
- Zeitplaner
- Layout-Darstellung

The screenshot displays a web browser window with the URL <http://192.168.0.224> and the title "RunTime - Mozilla Firefox". The interface features a navigation menu with "Select" and "cabinet" options. The main content area lists several refrigeration cabinets with their respective real-time data:

Cabinet ID	Room Temperature	Evaporator	Set Point	Door switch	Generic Alarm
010 Fish cabinet LT	-19.2 °C	-25.3 °C	-20.0 °C		
011 Chicken cabinet	0.0 °C	-0.2 °C	0.0 °C		
012 Beef cabinet	0.3 °C	-4.8 °C	-1.0 °C		
013 Dairy cabinet	4.0 °C	4.5 °C	2.0 °C		
014 Fish cabinet NT	-1.2 °C	0.0 °C	-3.0 °C		
015 Fruits and vegetable	7.6 °C	2.6 °C	5.0 °C		
016 Bar cabinet NT	3.8 °C	8.0 °C	2.0 °C		

8. LAYOUT

Für die Grafik-Funktion ist keine zusätzliche Software erforderlich.

Die Messdaten werden in Echtzeit dargestellt und Kommandos sind möglich.

Mittels globale Befehle können gleichzeitig mehrere Geräte das selbe Kommando ausführen.

XWEB 500:

- Neues Aufzeichnungs- und Fernwartungssystem
- 128MB Speicher
- Internet-fähig
- Zeitplaner
- Layout-Darstellung

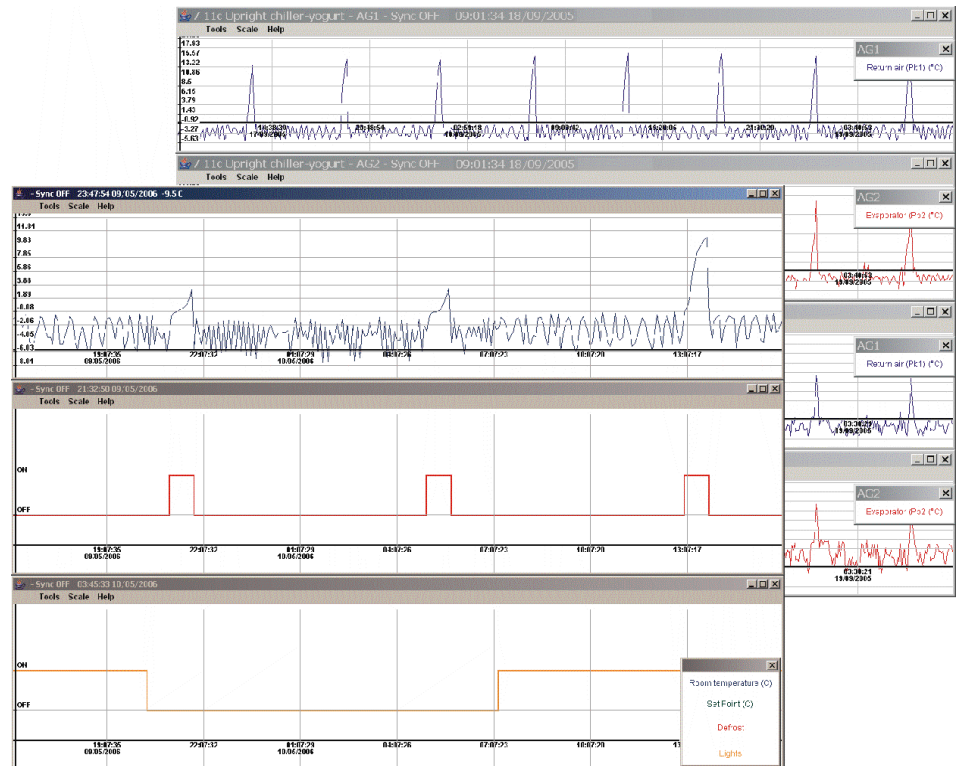


9. GRAFIKEN

Grafiken werden in hoher Auflösung übersichtlich dargestellt. Auf einer Zeitachse können mehrere Kurven und Status-Aufzeichnungen gleichzeitig dargestellt werden. Somit werden feine Auswertungen der Anlage möglich und die Kälteregeung kann optimal eingestellt werden. Die Fehlersuche wird erleichtert.

XWEB 500:

- Neues Aufzeichnungs- und Fernwartungssystem
- 128MB Speicher
- Internet-fähig
- Zeitplaner
- Layout-Darstellung



10. VERFÜGBARKEIT

Die Produktion startet voraussichtlich Ende diesen Jahres. Wir senden Ihnen gerne vorab nähere Informationen.



Dixell S.p.A. - 32010 Pieve d'Alpago (BL) ITALY
Z.I. Via dell'Industria, 27
Tel. +39.0437.9833 r.a. - Fax +39.0437.989313
Cap. Soc. 120.00,00 e i.v.
R.E.A. BL 76588 - Registro imprese BL 03160710269
C.F.: 03160710269 - P.IVA/VAT: IT 00876120254
www.dixell.com • dixell@dixell.com